




- GRZEJNIK 
- ŚCIANY DZIAŁOWE 
- ŚCIANY KONSTRUKCYJNE 

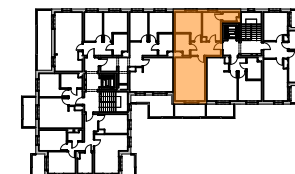


**REMBUD DEVELOPMENT** Sp. z o.o.  
ul. Marszałka Józefa Piłsudskiego 175  
06-300 Przasnysz

BUDYNKI MIESZKALNE WIELORODZINNE  
Z GARAŻEM PODZIEMNYM

**PRZASNYSZ**

UL. WIEJSKA



MIESZKANIE NR

**23**

PIĘTRO 2

BUDYNEK NR 1

**PU = 56,97 M<sup>2</sup>**

karta informacyjna (przykładowa aranżacja) -  
ostateczna pow. lokalu może nieznacznie ulec zmianie  
po realizacji obiektu (+/- 2%)