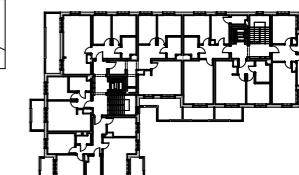




BUDYNKI MIESZKALNE WIELORODZINNE
Z GARAŻEM PODZIEMNYM

PRZASNYSZ
UL. WIEJSKA



MIESZKANIA NR
5-8, 20-22

KONDYGNACJA

PIĘTRO 1

BUDYNEK NR 1

PUm = 377,34 M²

