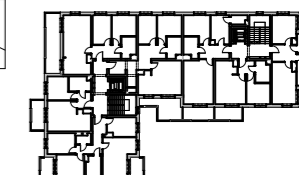




BUDYNKI MIESZKALNE WIELORODZINNE
Z GARAŻEM PODZIEMNYM

PRZASNYSZ
UL. WIEJSKA



MIESZKANIA NR
9-12, 23-25

KONDYGNACJA

PIĘTRO 2

BUDYNEK NR 1

PUm = 375,20 M²

