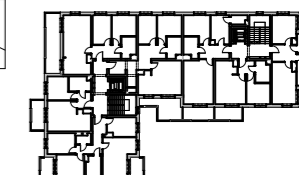




BUDYNKI MIESZKALNE WIELORODZINNE
Z GARAŻEM PODZIEMNYM

PRZASNYSZ
UL. WIEJSKA



MIESZKANIA NR
13-16, 26-28

KONDYGNACJA

PIĘTRO 3

BUDYNEK NR 1

PUm = 374,26 M²

