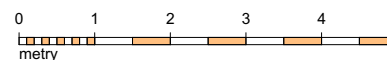
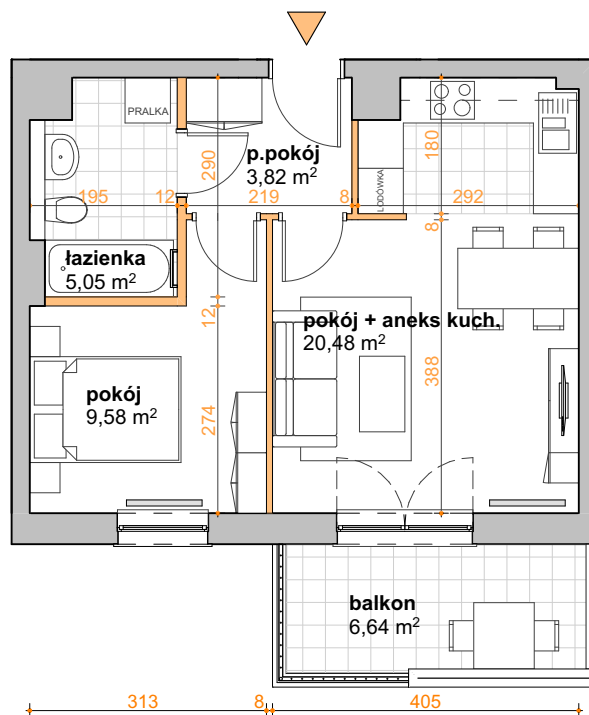
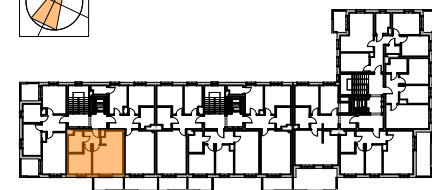


PRZASNYSZ

UL. WIEJSKA



GRZEJNIK

ŚCIANY DZIAŁOWE

ŚCIANY KONSTRUKCYJNE

MIESZKANIE NR

33

PIĘTRO 1

BUDYNEK NR 2

PU = 38,93 M²

karta informacyjna (przykładowa aranżacja) - ostateczna pow. lokalu może nieznacznie ulec zmianie po realizacji obiektu (+/- 2%)