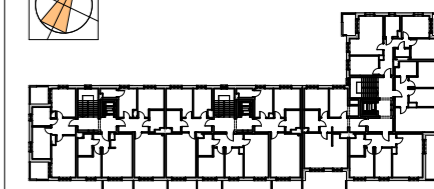




BUDYNKI MIESZKALNE WIELORODZINNE
Z GARAŻEM PODZIEMNYM

PRZASNYSZ
UL. WIEJSKA



MIESZKANIA NR
5-8, 20-22, 32-34

KONDYGNACJA

PIĘTRO 1

BUDYNEK NR 2

PUm = 541,68 M²

karta informacyjna (przykładowa aranżacja) -
ostateczna pow. lokalu może nieznacznie ulec zmianie
po realizacji obiektu (+/- 2%)

